

Commanderij Osiris

08/11/2010

Domaine Elodie Balme

AOC Rasteau

+

Domaine Samson

AOC Côtes-du-Rhône-Villages

Wijncommanderij Osiris Gent

Hiërarchie in de Zuidelijke Rhône:

AOC Côtes-du-Rhône
(171 gemeenten)

AOC Côtes-du-Rhône-Villages
(95 gemeenten)

AOC Côtes-du-Rhône-Villages + naam gemeente
(18 gemeenten)

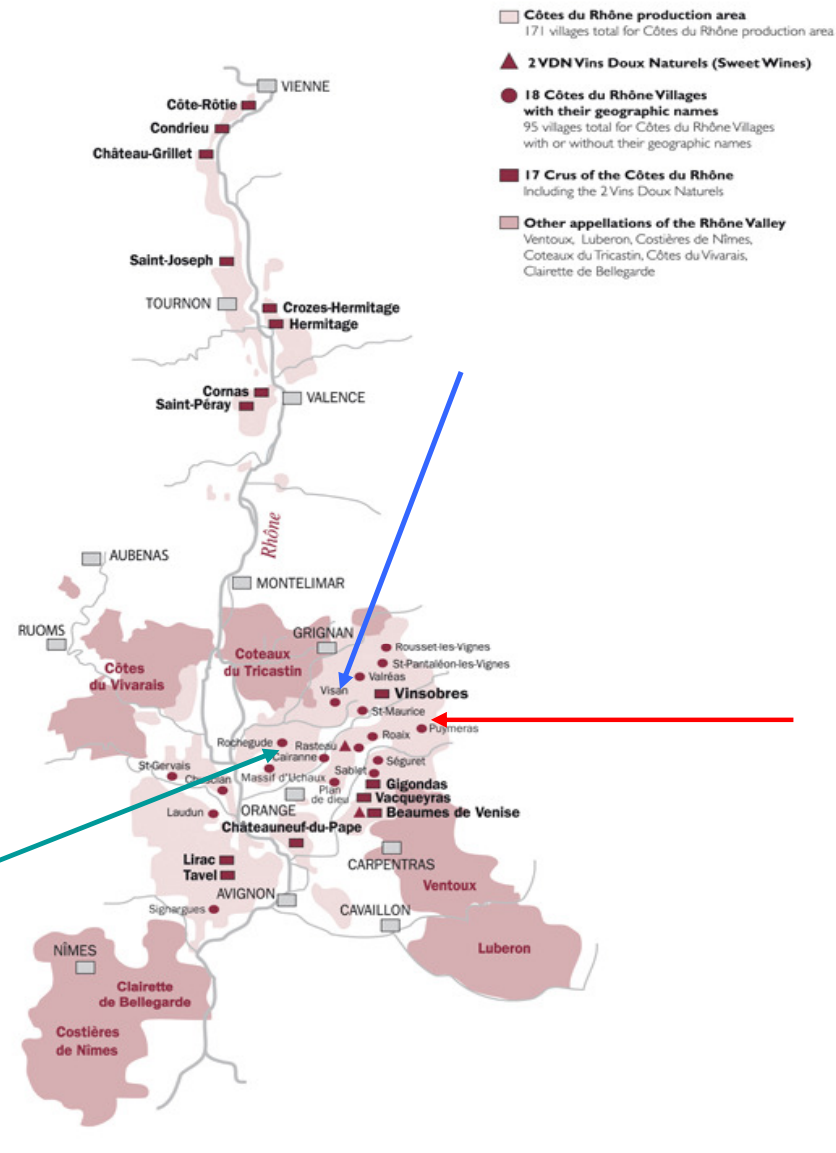
(vb. Cairanne, (Rasteau), Visan, Sablet, St-Maurice,.....)

↙
AOC (Gemeente-Cru)

(vb. Châteauneuf-du-Pape, Gigondas, Vacqueyras, Rasteau.....)

Wijncommanderij Osiris Gent

Zuidelijke Rhône



Wijncommanderij Osiris Gent

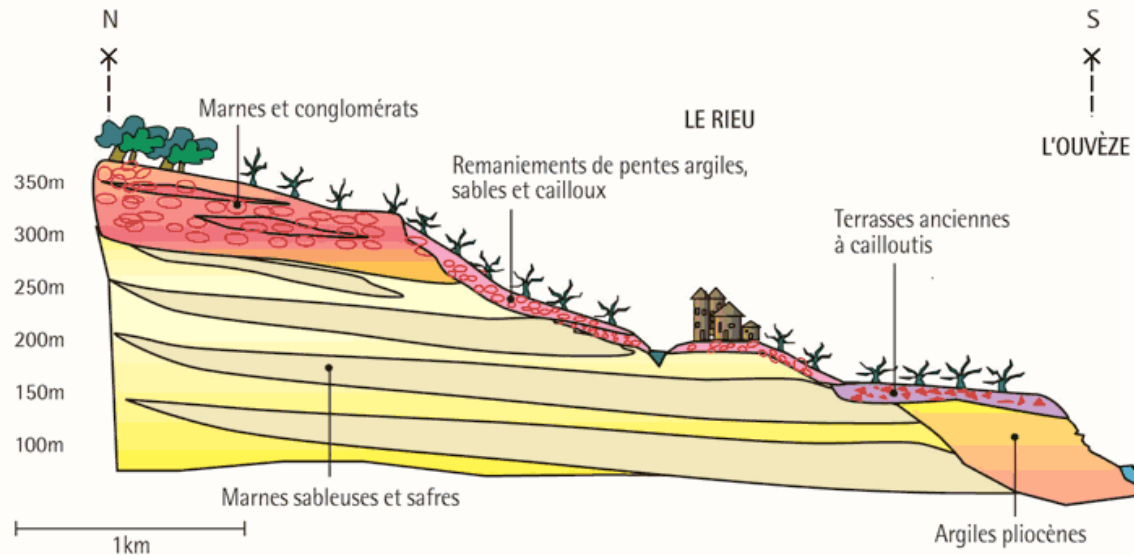
AOC CdR Villages Rasteau:

- **Bodem** : bruin en kalkhoudend, lichte gronden op mergel en rode gronden op zandsteen.
- **Klimaat**: mediterraan en gedeeltelijk beschermd tegen de mistral. Ligging op de zuidhellingen.
- **Druivenrassen**:
 - **rood** = minimaal 50% grenache, minimaal 20% syrah en/of mourvèdre, toegestane andere druivenrassen van de AOC maximaal 20 %.
 - **wit** = grenache bl., clairette, marsanne, roussanne, bourboulenc, viognier, andere toegestane witte druivenrassen maximaal 20%.

Wijncommanderij Osiris Gent

AOC CdR Villages Rasteau :

Rasteau



Wijncommanderij Osiris Gent

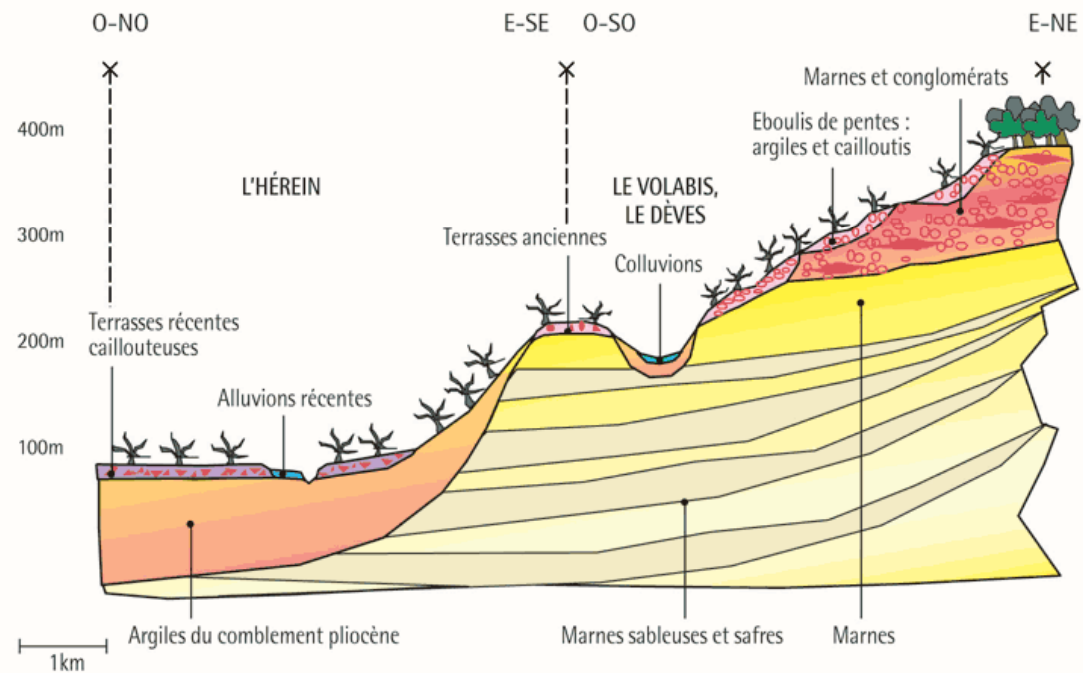
AOC CdR Villages Visan:

- Bodem : rode grindhoudende klei-kalksteen.
- Klimaat: mediterraan, beïnvloed door de mistral .
- Druivenrassen:
 - **rood** = minimaal 50% grenache, minimaal 20% syrah en/of mourvèdre, toegestane andere druivenrassen van de AOC maximaal 20 %.
 - **wit** = grenache bl., clairette, marsanne, roussanne, bourboulenc, viognier, andere toegestane witte druivenrassen maximaal 20%.

Wijncommanderij Osiris Gent

AOC CdR Villages Visan :

Visan



Wijncommanderij Osiris Gent

AOC VDN Rasteau (1):

- **Bodem** : strekt zich uit over de gemeenten Rasteau, Cairanne en Sablet en beslaat slechts een twintigtal percelen .
- **Klimaat**: typisch mediterraan, met veel warmte en zon, wat mede verklaart waarom het mogelijk is druiven te oogsten met een hoog alcoholpotentieel en natuurlijke zoete wijnen te maken..
- **Druivenrassen**:
minimaal 90% grenache noir, rest aangevuld met druivenrassen die toegestaan zijn voor de productie van de AOC Côtes du Rhône (meestal echter geproduceerd met 100% grenache).

Wijncommanderij Osiris Gent

AOC VDN Rasteau (2):

Productie conform de reglementen voor een **Vin Doux Naturel**. De gisting wordt stopgezet door toevoeging van zuivere alcohol met een alcoholpercentage van 95%. Het natuurlijk suikergehalte van de most moet minstens 252g/l bedragen en de wijn heeft een alcoholgehalte van minstens 15°alcohol.

Wijncommanderij Osiris Gent

Wijn 1 : Domaine Samson

- Jaar : 2009
- Druif : viognier
- Bijzonderheden : **AOC Côtes-du-Rhône-**argilo-calcaire + caillouteux - pressurage direct, fermentatie op lage temperatuur.

Wijncommanderij Osiris Gent

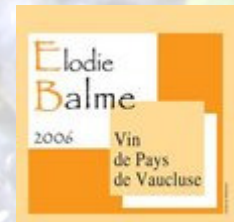
Wijn 2 : Domaine Samson

- Jaar : 2009
- Druif : grenache + syrah
- Bijzonderheden : **AOC Côtes-du-Rhône-Villages Saint-Maurice** - argilo-calcaire + caillouteux – manuele oogst, érafflage en foulage – koude maceratie (6 dagen) & lange fermentatie, remontage en délestage (extractie).

Wijncommanderij Osiris Gent

Wijn 3 : Domaine Elodie Balme

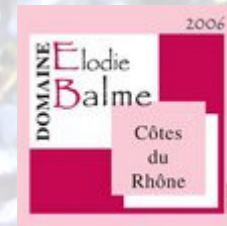
- Jaar : 2009
- Druif : merlot, grenache, carignan
- Bijzonderheden : **Vin de Pays du Vaucluse** - terroir = sablonneux



Wijncommanderij Osiris Gent

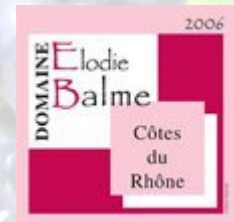
Wijn 4 : Domaine Elodie Balme

- Jaar : 2008
- Druif : grenache , syrah , carignan
- Bijzonderheden : **AOC Côtes-du-Rhône** -
terroir : grès caillouteux (gemeente Buisson
(expositie noord-oost)
Rendementen : grenache : 40 hL/ha, syrah et
carignan 45 hL/ha



Wijncommanderij Osiris Gent

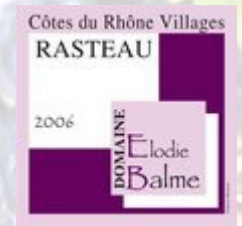
Wijn 5 : Domaine Elodie Balme



- Jaar : 2009
- Druif : grenache, syrah, carignan
- Bijzonderheden : **AOC Côtes-du-Rhône** -
terroir : grès caillouteux (gemeente Buisson
(expositie noord-oost)
Rendementen : grenache : 40 hL/ha, syrah et
carignan 45 hL/ha.

Wijncommanderij Osiris Gent

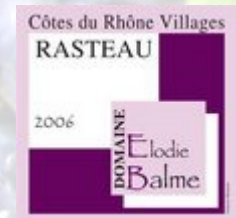
Wijn 6 : Domaine Elodie Balme



- Jaar : 2008
- Druif : grenache , syrah
- Bijzonderheden : **AOC (Côtes-du-Rhône Villages) Rasteau** - grenache: argilo-calcaire en coteau, exposée plein sud / syrah exposition sud-est.
Rendementen: grenache 35hl/ha, syrah 45hl/ha.

Wijncommanderij Osiris Gent

Wijn 7 : Domaine Elodie Balme



- Jaar : 2009
- Druif : grenache, syrah
- Bijzonderheden : **AOC (Côtes-du-Rhône Villages) Rasteau** - grenache: argilo-calcaire en coteau, exposée plein sud / syrah exposition sud-est.
Rendementen: grenache 35hl/ha, syrah 45hl/ha.

Wijncommanderij Osiris Gent

Wijn 8 : Domaine Elodie Balme

- Jaar : 2009
- Druif : 100% grenache
- Bijzonderheden : **Vin de Table** –
“Champs Libres”

Wijncommanderij Osiris Gent

Wijn 9 : Domaine Elodie Balme

- Jaar : 2009
- Druif : grenache
- Bijzonderheden : **VDN Rasteau**

Wijncommanderij Osiris Gent